

**CHILLVENTA**  
Nürnberg 2008

Norimberga  
15 - 17 ottobre 2008  
Mostra Convegno  
pad. 13 stand H12

L'azienda Chillventa è presente su Expopage



#4  
marzo  
2008

www.expopage.net

# EXPOPAGE



## Blogger

FIERA MILANO  
EXPOPAGE

**VAREM**

PADIGLIONE 6  
STAND G61 H54

www.varem.com

L'azienda Varem è presente su Expopage

## Mostra Convegno Expocomfort Expobagno - Next Energy 2008



### Expopage, il web a servizio del tuo business

Chi va in fiera passa prima su Expopage, catalogo online di Mostra Convegno Expocomfort, Expobagno e Next Energy. Fallo anche tu.

Su [www.expopage.net](http://www.expopage.net), trovi a colpo sicuro nuovi clienti, fornitori e partner per il tuo business. Organizzi la tua visita in fiera e puoi "sfogliare" comodamente tutti i cataloghi delle fiere su palmare, in formato elettronico oppure direttamente online.

Expopage ti apre le porte a nuove opportunità professionali. Grazie al primo social network del mondo fiera, crei il tuo profilo online, costruisci relazioni con professionisti e operatori di settore, ti fai conoscere e puoi far nascere nuove e interessanti occasioni per il tuo business!

I vantaggi di Expopage non finiscono qui! Per farteli "sfogliare" abbiamo realizzato il magazine Expopage Blogger.

Ti aspettiamo su [www.expopage.net](http://www.expopage.net)

Il video di  
**MCE - Expobagno - Next Energy 2008**  
con news, curiosità e interviste  
esclusive.

Per non perdersi il meglio.

**Play EXPOPAGE**

dal 12 marzo  
solo su  
[www.expopage.net](http://www.expopage.net)

### In questo numero:

- ▶ A pagina 5, tutto quello che c'è da sapere su MCE, Expobagno e Next Energy
- ▶ A MCE, Expobagno e Next Energy aspettano tue news. Vai a pagina 2.
- ▶ È nato **PlayExpopage!** Non perderti gli eventi, le curiosità e gli stand più interessanti di MCE.
- ▶ Come fare business in un solo click! Tutte le istruzioni a pagina 4.
- ▶ Vuoi consultare la tua posta elettronica gratuitamente? Trova il nostro **Web Point** sulla mappa dei padiglioni a pagina 7.

**testo**

In anticipo sul futuro

Nuova termocamera TESTO 880

**Non fermarti alle apparenze: guarda oltre!**

Analisi semplici

Veloce e facile da utilizzare

Immagini ad alta definizione



L'azienda Testo SpA è presente su Expopage



PADIGLIONE 3  
STAND N 52



# Business Club <sup>+</sup>Plus

## Fai conoscere online la tua azienda. Migliaia di professionisti ti aspettano.

- 1** **Per farsi notare basta poco.**  
 Se vuoi far conoscere la tua azienda, **pubblica news, eventi e annunci** su [www.expopage.net](http://www.expopage.net). Saranno letti da più di 300.000 professionisti e operatori di settore. Perché con Expopage è facile comunicare...
- 2** **L'attualità messa a fuoco.**  
 Vuoi tenerti aggiornato sull'andamento del tuo settore ed essere **sempre informato** sui principali temi d'attualità? Expopage realizza per te **dossier e approfondimenti mirati**.
- 3** **La tua visibilità su Google.**  
 Vuoi promuovere la tua azienda e il tuo sito sul motore di ricerca Google? Se ti abboni a Business Club Plus, hai in omaggio un buono del valore di 50 Euro per **pubblicare i tuoi annunci su Google**. Fatti trovare da chi ti sta già cercando!

**Come** avere tutti questi vantaggi e molto di più?  
 Acquista il pacchetto di servizi Business Club Plus a soli **40 euro + IVA**.

### Dove?

Vieni al **Web Point di Expobagno, Pad 18 stand L25** e ritira un buono omaggio per la tua colazione in fiera. Ti aspettiamo!

*Are you looking for information on exhibiting companies? You'll find it on [www.expopage.net](http://www.expopage.net), the official online catalogue covering more than 100 trade fairs and with a database that includes over 50.000 companies.*

*With the exclusive services **Expopage Business Club Plus** you can:*

- **publish advertisements and news** to promote your business
- **keep up to date** with the developments and main current affairs in **your sector**.

**▶ Find out now all the advantages on <http://www.expopage.net/bcplus>**





## La sfida dell'efficienza energetica nell'edilizia

*Guida al risparmio energetico e alla certificazione ambientale*

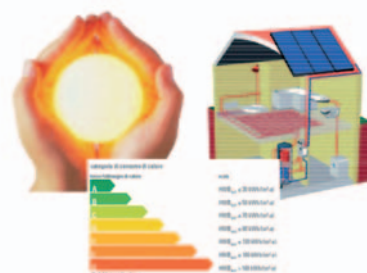
Il **risparmio energetico** e la **certificazione energetica** sugli edifici, richiesta dal primo luglio 2007, è un tema attuale e di forte interesse per tutti.

Pensiamo che l'energia consumata nell'edilizia residenziale per riscaldare gli ambienti e per l'acqua calda rappresenta circa il **30% dei consumi energetici** e il **25% delle emissioni nazionali** di

**anidride carbonica**, una delle cause principali dell'effetto serra e del conseguente innalzamento della temperatura del globo terrestre.

Il dossier "**La sfida dell'efficienza energetica nell'edilizia**" vuole fornire una **panoramica sul tema casa-ambiente** e le **certificazioni** che ci verranno richieste, sulle **agevolazioni** previste dalla finanziaria, sulle **detrazioni** che

possiamo ottenere in caso di ristrutturazione.



► **Approfondisci questo tema su [www.expopage.net](http://www.expopage.net)**

## PRESTO®: garanzia di qualità dal 1927



[www.presto.it](http://www.presto.it)  
[info@presto.it](mailto:info@presto.it)

Proporre dei prodotti performanti e di alta qualità conformi a norme restrittive è tutt'oggi e sempre rimarrà la parola d'ordine PRESTO®. Specialisti di rubinetti tempo-

rizzati e miscelatori centralizzati per collettività, dal 1979 abbiamo elaborato una gamma completa di ausili ed accessori per disabili.

Tutti i nostri prodotti sono realizzati con la più grande cura, a partire dalla scelta dei materiali, e sono controllati e testati sistematicamente in ogni fase della loro fabbricazione.

La garanzia della qualità dei nostri prodotti e del servizio che

apportiamo ai nostri clienti e partner è un dovere per la nostra azienda.

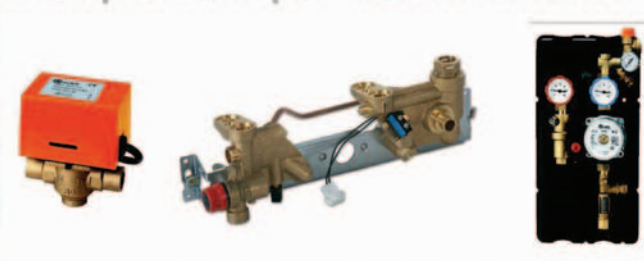


► **Vieni a trovarci: Padiglione 11, corsia E33/F40**

Anteprima della presentazione online di **Presto Italia** su Expopage



### Componenti per riscaldamento



padiglione 7  
stand C41 D50

**orkli**

M. NORDSON  
COMPOSITEST



# Opportunity Network

FIERA MILANO  
EXPOPAGE

Il primo spazio d'incontro online del mondo fieristico

1

## Parla di te e della tua attività.

Descrivi la tua professione, fai conoscere le tue esperienze, le tue abilità e i tuoi punti di forza.

**Crea il tuo profilo professionale** su [www.expopage.net](http://www.expopage.net): ti renderai visibile e ricercabile da migliaia di aziende e professionisti del mondo fiera.

2

## Costruisci e consolida le tue relazioni professionali.

Sfrutta le relazioni professionali che hai già per conoscere e **contattare nuovi professionisti e operatori di settore**. In rete non ci sono confini, e potenzialmente puoi **metterti in contatto con chiunque vuoi...**

3

## Cerca e contatta altri professionisti come te.

Un click per trovarli, un click per contattarli. Cerca nuovi interessanti contatti attingendo a un **network di professionisti** del tuo settore. Potrai dialogare, scambiare informazioni e **creare nuove occasioni per il tuo business!**

## Che cosa aspetti?

**Entra anche tu nell'Opportunity Network, il primo spazio d'incontro online del mondo fieristico.**

## Visita il sito:

[www.expopage.net/on](http://www.expopage.net/on)

*Expopage puts you in **contact with experts and professionals** in your field. Enter the Opportunity Network, the **online meeting place** for the trade fairs business, and:*

- **publish your professional profile**, searchable by search engines on [www.expopage.net](http://www.expopage.net), [www.fieramilano.it](http://www.fieramilano.it) and the individual event sites
- **build relationships** with other members
- **create new business opportunities**.

*For your trade fair and for your business, we're looking forward to meeting you at [www.expopage.net](http://www.expopage.net).*

Join the first networking site for the exhibition world on <http://www.expopage.net/on>

Vuoi apparire anche tu su **Expopage?**  
Scrivi a [blogger@expopage.net](mailto:blogger@expopage.net)  
Chiama lo 02.4997.7876

# MCE ED EXPOBAGNO DALL'11 AL 15 MARZO 2008 IN FIERA MILANO



mostra convegno  
expocomfort

EXPOBAGNO

next  
energy

Efficienza energetica e fonti rinnovabili  
Towards efficiency and renewable energy

Ritorna il prestigioso appuntamento con **MCE Mostra Convegno Expocomfort**, il salone internazionale biennale dedicato all'impiantistica civile e industriale, che si svolge dall'11 al 15 marzo nel nuovo quartiere Fiera Milano a Rho.

Il tema di questa 36<sup>a</sup> edizione è quello del "**Comfort & Living technology**", cioè la tecnologia al servizio del comfort, del risparmio energetico e della salvaguardia ambientale.

In contemporanea a MCE, che nel 2006 ha registrato un primato storico con 2.750 espositori e oltre 170.000 visitatori, si

svolgerà **Expobagno**.

La manifestazione dedicata all'universo bagno sabato 15 marzo aprirà i battenti al grande pubblico con un'offerta espositiva ai massimi livelli in termini di qualità, stile e design.

MCE si svolge su una superficie coperta di **oltre 350.000 metri quadri** in cui vengono presentate soluzioni all'avanguardia in quattro grandi aree: energia, caldo, freddo e acqua e dove viene dato ampio spazio a creatività, materiali innovativi, ricerca e innovazione tecnologica.

Si tratta di un'occasione unica per **incontrare i protagonisti** dell'industria, del mondo delle istituzioni e delle professioni oltre che per aggiornare le proprie conoscenze sui mercati e le normative e per sviluppare interessanti contatti di business.

Contatti:

**Reed Exhibitions Italia**

Tel. 02.485501

[www.mcxpocomfort.it](http://www.mcxpocomfort.it)

[www.expodelbagno.it](http://www.expodelbagno.it)

[www.nextenergy.biz](http://www.nextenergy.biz)

[info@mcxpocomfort.it](mailto:info@mcxpocomfort.it)

[info@expodelbagno.it](mailto:info@expodelbagno.it)



Mostra Convegno Expocomfort 2006



FIERA MILANO  
EXPOPAGE

**Navigare gratuitamente su Internet?**

**Vieni al Web Point Expopage, Pad 18 stand L25**

## Edilizia sostenibile e Feng Shui

*Il dossier esplora i punti di forza dell'edilizia sostenibile, con la dovuta attenzione alla dimensione del **risparmio energetico e economico**.*

### *E il Feng Shui?*

*Qualche anno fa la Borsa immobiliare della Camera di commercio di Milano ha condotto un'indagine presso gli agenti immobiliari della Provincia di Milano: è emerso che un mediatore immobiliare su cinque ha clienti che per scegliere casa o terreni si fanno consigliare da un esperto Feng Shui o un **bio-architetto**.*

*Expopage dedica uno dei suoi periodici Dossier all'argomento, per fornire agli operatori di settore continui **aggiornamenti utili al proprio business**.*

“L'edilizia sostenibile si propone di realizzare edifici che limitino al massimo l'impatto con l'ambiente circostante e che abbiano requisiti di comfort, salute e sicurezza tali da ottimizzare il benessere psicofisico di chi li abita.

La costruzione di un edificio ha un forte impatto sull'ambiente: si movimentano grandi quantità di materiali, si modifica lo stato del suolo, si producono macerie, e tale impatto non si attenua con il tempo perché, anche dopo che è stato costruito, l'edificio continua ad utilizzare risorse materiali ed energetiche e a produrre rifiuti. Non solo: anche quando un edificio viene abbattuto è importante che le macerie possano essere riutilizzate o smaltite senza inquinare.

Un edificio corretto dal punto di vista della eco-sostenibilità viene dunque progettato tenendo conto di tutte queste variabili in modo tale da non degradare e impoverire il territorio su cui sorge; ciò significa attenzione all'uso delle risorse naturali, chiusura dei cicli, utilizzazione controllata delle risorse energetiche, utilizzo di materiali rinnovabili e di provenienza locale.

La base fondamentale di ogni progetto di edilizia sostenibile è l'analisi del luogo in cui si vuole costruire, perché solo da una

profonda conoscenza delle sue caratteristiche climatiche ed ambientali possono scaturire scelte progettuali adeguate e compatibili.

Nel passato la scelta del luogo dove costruire una casa o edificare una città era importante: l'assenza di tecnologie rendeva molto forte il legame tra l'uomo e l'ambiente e la salubrità del clima, la qualità delle acque, la fertilità del terreno, la vicinanza alle vie di comunicazione erano aspetti dai quali poteva dipendere la sopravvivenza. [...]

Oggi l'edilizia sostenibile recupera questi antichi saperi ponendo molta attenzione, in fase di progettazione, al corretto orientamento, alla creazione di aperture dimensionate secondo l'esposizione, a sistemi di ventilazione naturale, all'utilizzo del verde come elemento di mitigazione dei venti e del caldo, alla conoscenza del suolo e del sottosuolo. [...]"

*(estratto dal Dossier "Edilizia sostenibile e Feng Shui")*

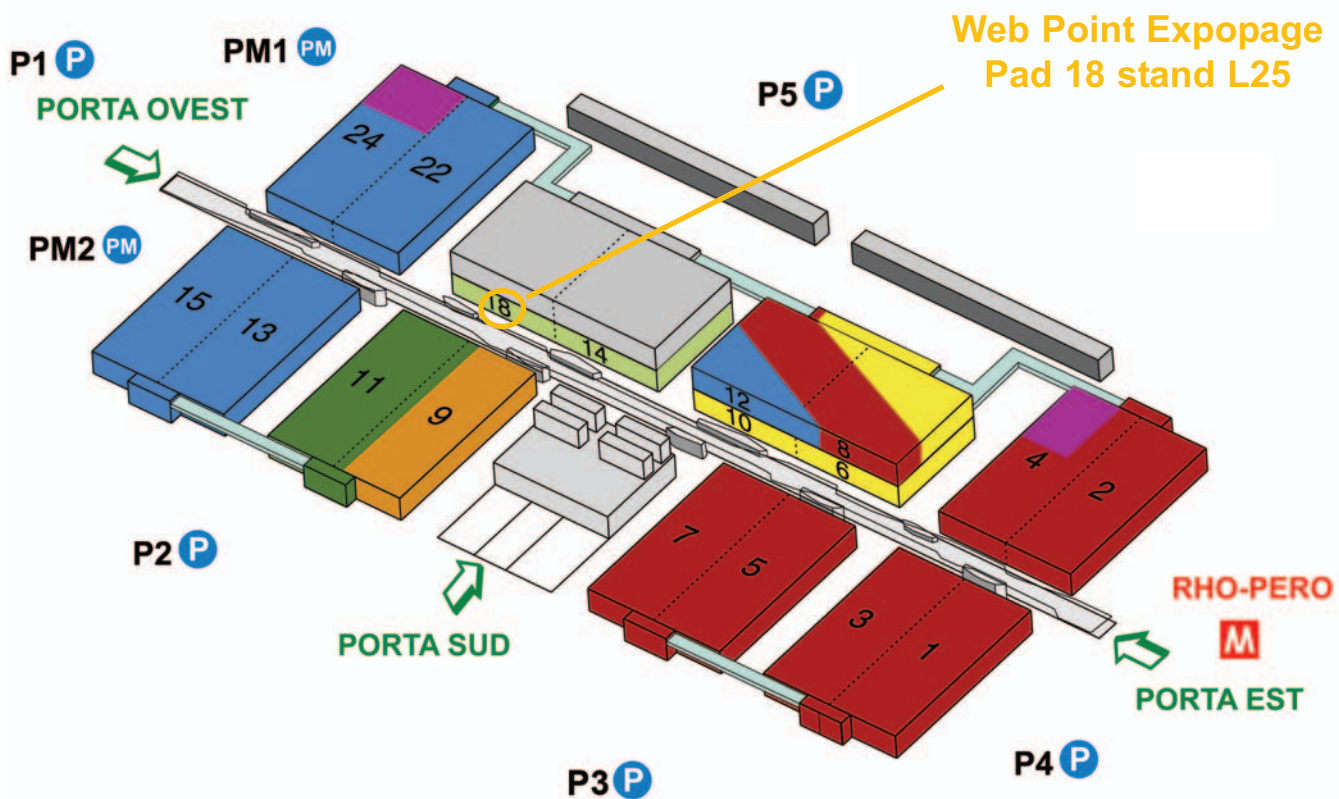
► Scarica gratuitamente il Dossier da [www.expopage.net/portal/dossierList.do](http://www.expopage.net/portal/dossierList.do)

Il video di MCE 2008 con news, curiosità e interviste esclusive.

Per non perdersi il meglio.





## MCE - Expobagno - Next Energy 2008



### Settori merceologici

-  **EXPOBAGNO**  
*ExpoBagno*
-  **MCE: RISCALDAMENTO**  
*MCE: Heating*
-  **MCE: REFRIGERAZIONE - CONDIZIONAMENTO**  
*MCE: Refrigeration - Air conditioning*
-  **MCE: TECNICA SANITARIA**  
*MCE: Plumbing Technology*
-  **MCE: POMPE E VALVOLAME**  
*MCE: Pumps and Valves*
-  **MCE: ATTREZZERIA - UTENSILERIA**  
*MCE: Implements - Tools*
-  **NEXT ENERGY**  
*Next Energy*

-  **PARCHEGGIO AUTO SCOPERTO**  
*CAR PARKING*
-  **PARCHEGGIO AUTO MULTIPIANO**  
*CAR PARKING*



# TATA

Sistemi per il Comfort Abitativo

CLIMATIZZAZIONE RISCALDAMENTO DOMOTICA

Entra nel comfort  
di un' isola felice



## TATA

Sistemi per il Comfort Abitativo

CLIMATIZZAZIONE



## TATA

Sistemi per il Comfort Abitativo

RISCALDAMENTO



## TATA

Sistemi per il Comfort Abitativo

DOMOTICA

TATA S.p.A. - Via Europa - 31020 San Fior (TV) - Tel. 0438 2661 - Fax 0438 266380

[www.tata.it](http://www.tata.it) - [info@tata.it](mailto:info@tata.it)

L'azienda Tata è presente su Expopage